

# 4月 えんだより



2026.4 なかよしすみれ保育園

ご入園、ご進級おめでとうございます

色とりどりの春の花がきれいに咲き、新たな春を迎えました。園庭の花や虫を子どもたちが観察して楽しんでいます。この春22名の子どもたちが、小学校への期待を胸に卒園しました。そして入園式には0歳児～5歳児の子どもたち、合わせて17名の子どもたちを迎えました。進級した子どもたちは新しい生活にワクワクしながら、元気いっぱい過ごしています。保護者のみなさまにもいつもご協力頂きありがとうございます。今後も日々のコミュニケーションを大切にしながら、園生活を送っていきたく思いますのでよろしくお願い致します。何かありましたら事務所まで気軽にご相談下さい。子どもたち一人ひとりの笑顔あふれる豊かなあそびや生活を保障し、様々な経験を通して共感、発見、そして探究心へと心身の成長を育む「やさしく かしこく たくましく」をめざした保育をすすめ、平和についてもみんなで考えながら子どもたちに丁寧に伝えていきたく思います。子どもの成長、発達において乳幼児期の大切な時期を保護者のみなさまと一緒に考えていきたく思います。子どもたちの成長を願い、職員一同、力を合わせて保育をすすめて参りますので、どうぞよろしくお願い致します。



園長 増田 裕子 職員一同



## 登降園時、その他のお願い

・登降園時に門の出入りをする時は、必ず保護者の方が開閉をきっちりと行い、子どもさんと一緒に門を出るようにしてください。また、門の内鍵も閉めていただくようお願いいたします。

電子錠はお伝えしていますように4/1よりテンキーで解除してお入りください。

※門扉は安全のため開けたままの状態にしないよう、扉の上にある横鍵を必ずかけてください。(後から来られる方のために開けておくことは、大変危険ですのでご遠慮ください。その都度閉めていただきますようお願いいたします。)

・駐輪は所定の場所をお願いします。園前は通学路になっており、駐車は禁止となっておりますのでご利用の際はうえるほうの駐車場又はパーキングをご利用ください。

・降園時に子どもだけで園庭に出てあそぶことのないようにお願いします。園庭の遊具は適正年齢がありますので、小さいお子さんは登らないように気を付けてください。

・リュックを背負ったままあそぶことは大変危険です。引っかかるなど大きな事故にもつながります。

・登降園の際は子どもさんが走ったり、部屋から飛び出したりしないよう見守りをお願いします。

★2026年度の職員体制は玄関に写真と名前の掲示をしておりますのでご確認ください。どうぞよろしくお願い致します。



コミュナビの使用について



コミュナビは、「出欠申請ナビ」「ぎゅっとナビ」「登降園精算ナビ」「連絡ナビ」を使用します。

### ★登園時間の打刻

登降園の際、玄関にあるタブレットにQRコードをかざしてください。保育時間や出席、延長保育時間に反映しますので、必ずQRコードをかざしていただくようお願いいたします。

※QRコードを忘れた場合はタッチ画面で打刻することもできます。

カメラの下にある「タッチ」をタップ→クラスを選択→名前を選択→打刻をタップ  
登録後はバーコード打刻画面に戻しておいてください。

### ★欠席・遅刻の連絡

9時までに入力してください。9時を過ぎた場合は園に電話連絡をしてください。

「出欠申請ナビ」→「欠席」「遅刻」→カレンダーより日付を選ぶ→内容入力→申請する

### ★おたよりの配信

園からのおたより(園だより、食事だより、クラスだより、行事のしおり等)をコミュナビで配信します。必ず確認をするようお願いいたします。

「ぎゅっとナビ」→ファイルBOXを確認する→閲覧したい書類を選ぶ

### ★臨時休園等の連絡配信

園からの連絡はコミュナビの「連絡ナビ」よりメール配信します。保護者情報より入力いただいたメールアドレスに配信されます。メールアドレスの登録がまだの方は登録してください。手続きが終わりましたら、テストメールを送らせていただきますので、確認をお願いします。



## 4・5月に保育参加・クラス懇談会・保護者会総会があります。

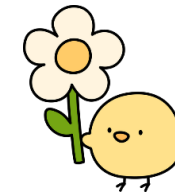
保護者の方に普段の園生活を知ってもらい、一緒に活動を楽しんでいただく機会としています。また新年度初めてのクラス懇談会もあります。一年間の保育や確認事項など大切な話もあり、クラスの役員・係りを決めていきますので、お忙しいとは思いますが、出席していただくようお願いいたします。保護者会総会も予定していますのでご参加ください。

懇談中は保育の体制もありますが、できるだけ家庭保育のご協力をお願いします。

★詳細は後日お知らせします。

・4月18日(土) 幼児クラス(3・4・5歳児クラス)

・5月16日(土) 乳児クラス(0・1・2歳児クラス)



## ☆健康について☆



春のあたたかさとともに、戸外での活動が気持ちよい季節になりました。一方で、朝夕の気温差が大きく、体調を崩しやすい時期でもあります。園では、薄手の上着の着脱をこまめに行い、子どもたちが快適に過ごせるよう見守っています。

また、この時期は感染症が流行しやすい季節の変わり目でもあります。手洗い・うがいの習慣づけや、こまめな換気を行い、園全体で予防に努めています。お子さまの様子に「いつもと違うかな」と感じるがありましたら、無理をせずご家庭でゆっくり休んでいただくと安心です。ご家庭でも、十分な睡眠やバランスのよい食事でご体調を整えていただければと思います。春の光をたっぷり浴びながら、みんなで元気に過ごしていきたいと思ひます。

## 4月の予定

1	水	新入児慣らし保育期間
2	木	
3	金	
4	土	
5	日	
6	月	
7	火	
8	水	新入園児通常保育開始 ぱんだ組(一時保育)開始
9	木	
10	金	
11	土	
12	日	
13	月	
14	火	
15	水	
16	木	4歳遠足
17	金	
18	土	幼児保育参加・5歳お泊り説明会 保護者会総会
19	日	
20	月	
21	火	
22	水	もぐもぐ・すくすくキッズ
23	木	
24	金	
25	土	
26	日	
27	月	
28	火	誕生日会
29	水	<昭和の日>
30	木	

\*3歳、5歳の遠足は決まり次第お知らせします。

